

網戸を閉めても、出入り自由!

- 樹脂ネット網戸の網部分に取付けられるペットドアです。
- 室内枠と本体を網戸に挟み、固定ねじで取付けます。
- フラップは磁石がついているので自然に戻ります。

▲ 施工上のご注意

- 本品は樹脂ネット専用です。金属ネットにはご使用になれません。
- 長くお使いの網戸の場合、網が劣化しており、取付後すぐ破れる原因になります。新しい網に張り替えてから取付けてください。



猫・小型犬用

イノベックス
網戸専用犬猫出入り口 猫・小型犬用
477-0151 PD-1923
 1セット **オープン価格**
 ●材質:扉/メタクリル樹脂、枠/ABS樹脂
 ●サイズ:外形/W190×H230×D12mm
 扉開口/W150×H170mm
 ●付属品:固定ねじ(タッピンねじB-0形 3×10)8本



小型犬用

イノベックス
網戸専用犬猫出入り口 小型犬用
477-0153 PD3035
 1セット **オープン価格**
 ●材質:扉/メタクリル樹脂、枠/ABS樹脂
 ●サイズ:外形/W300×H350×D12mm
 扉開口/W260×H310mm
 ●付属品:固定ねじ(タッピンねじB-0形 3×10)8本



中型犬用

イノベックス
網戸専用犬猫出入り口 中型犬用
477-0152 PD-3742
 1セット **オープン価格**
 ●材質:扉・枠/ABS樹脂
 ●サイズ:外形/W370×H420×D12mm
 扉開口/W310×H340mm
 ●付属品:固定ねじ(タッピンねじB-0形 3×10)16本

最新情報は
こちらから



ペット用品

ペットドア

マット

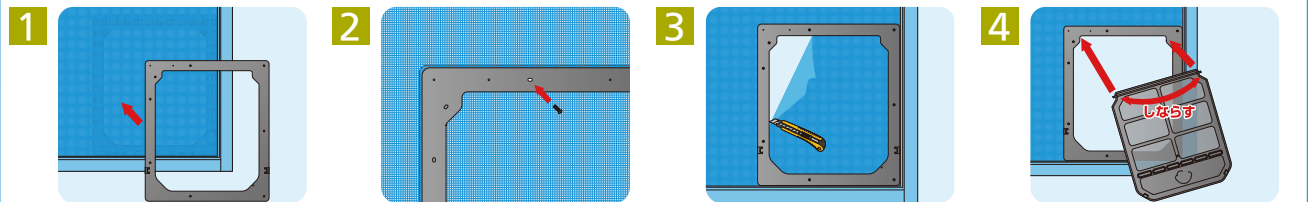
壁シート・

ワックス

リードフック

ゲート

施工方法 網戸専用犬猫出入り口の施工



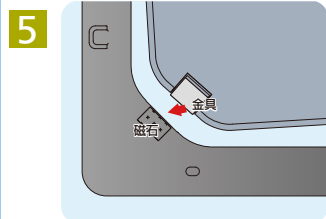
1 網戸の縦枠と下枠に沿わせて取付け位置を決めます。枠上部の凸ピン先端を網面から突き出して相手側枠の穴に差し込んでください。

2 仮止め状態の2枚の枠がずれていない事を確認し、手で押さえながらドライバーを使用して付属のねじにて固定します。(電動工具は使用しないでください。)

3 枠の内側面に刃をあてるようにして内側の網を全て切り取ってください。(刃物を使用しますのでケガなどには十分に注意してください。)

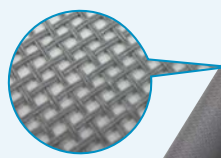
4 ドアを枠に取付けます。中型犬用の場合、ドアを弓状にしならせ枠の穴に差し込みます。

〈ドアの開閉調整をします。〉



5 ドアの開閉状態が良くないと思われる場合は、ドア下側にある金具の位置を調整して磁石が効くようにしてください。

丈夫な防虫網は P.494



丈夫で長持ち
強力ネット

ステン防虫網
18メッシュ

※上記の網戸専用
犬猫出入り口は
併用できません。

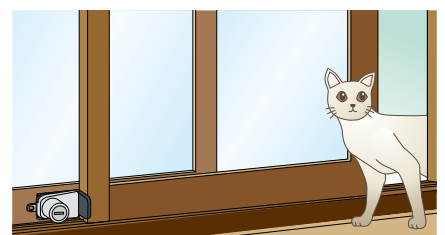
ネコちゃんワンちゃんが通れる補助錠。



スライド式
調整幅 180mm **業界初!**

レール2本入り

- 調整幅が長いのでペットの出入りも自由。
- レール2本入りで、連結して使用できます。
- 付属のキーにはマグネットが付いているので冷蔵庫などにピタッとくっつけて保管できます。



ガードロック 窓・ぼー犯錠 ダブルレール

商品コード	カラー	品番	価格
868-0370	ブロンズ	NO.540WB	1セット 3,345円 (税抜き)
868-0360	シルバー	NO.540WS	

●材質:本体/亜鉛合金、レール/ステンレス ●レール2本入り ●キー2本付